

**Madame D.F... 31 ans**

- ATCD de phlébite poplitée en 2006 suite à IVG**
- Atopie, mais pas d'asthme**
- Œdème de Quincke à la Josacine**

**Août 2006 : Erythème noueux des jambes**

**Mononévrite sciatique poplitée externe**

**Traitement par Indocid**

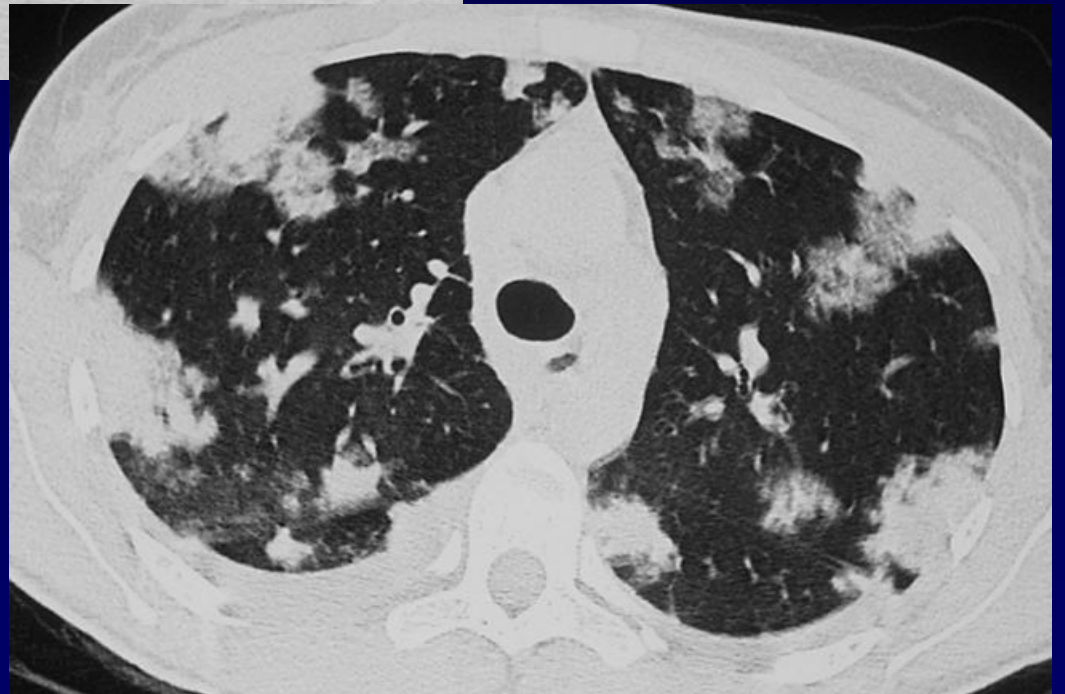
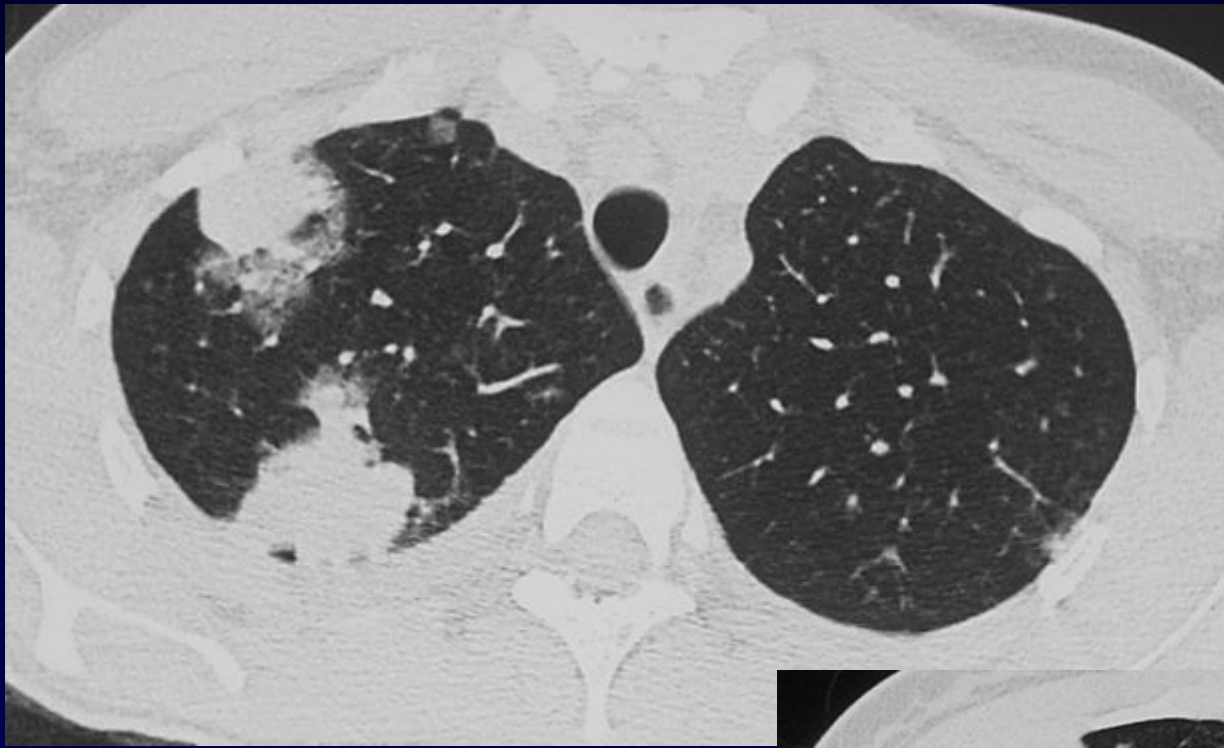
**Apparition d'une toux, d'expectorations mucopurulentes**

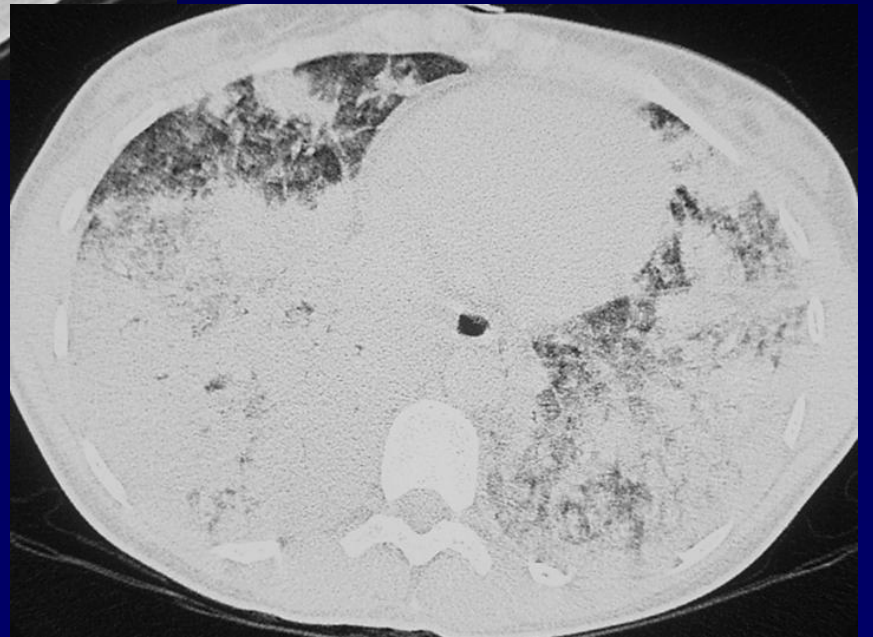
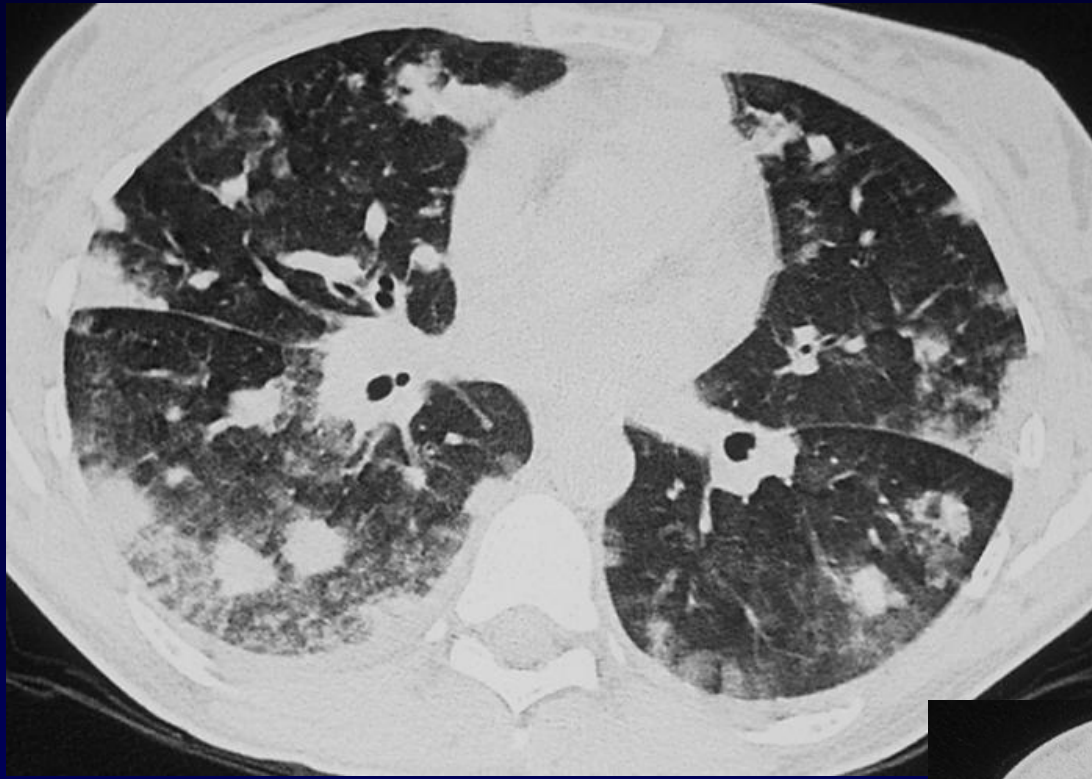
**Fièvre à 39° et frissons**

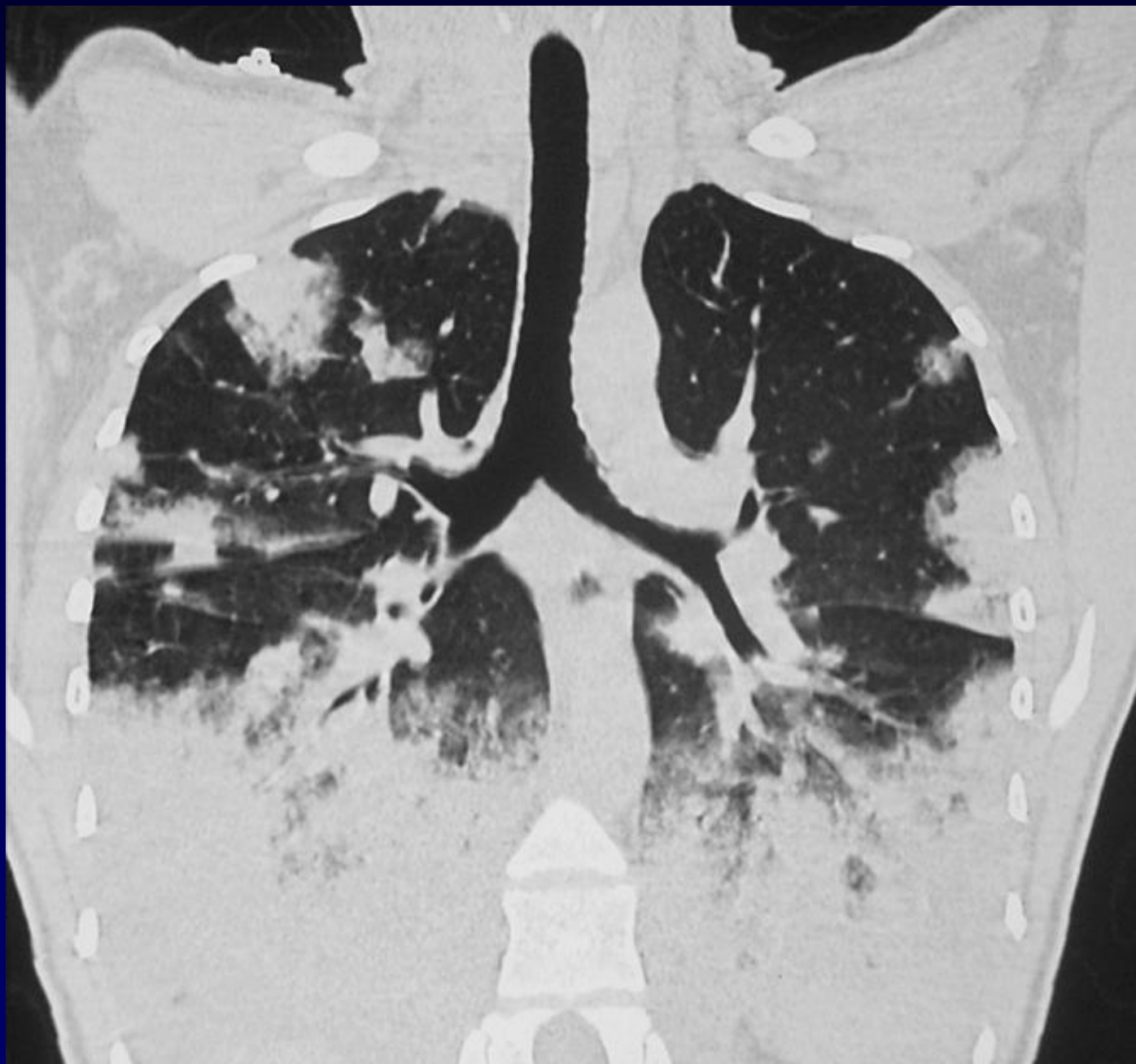
**Dyspnée - Cyanose**

D DEBOUT









**Diagnostic ?**

# Diagnostic

PNEUMOPATHIE CHRONIQUE A EOSINOPHILES

MALADIE DE CARRINGTON

# Biologie

**Hyperleucocytose 16500/mm<sup>3</sup>**

**PNN à 10230**

**Eosinophiles à 3790**

**CRP à 51 mg/l**

**LBA : Hypercellularité avec hyperéosinophilie à 72%**

# Discussion

**Condensations périphériques (flèches) ; image d'OAP inversé**

**Eosinophilie sanguine**

**Bonne sensibilité à la corticothérapie**

**Possible corticodépendance**



## Traitement

Antibiothérapie

Corticothérapie

O2 thérapie



Evolution

rapidement

favorable

**Peau : biopsie de l'érythème noueux :**

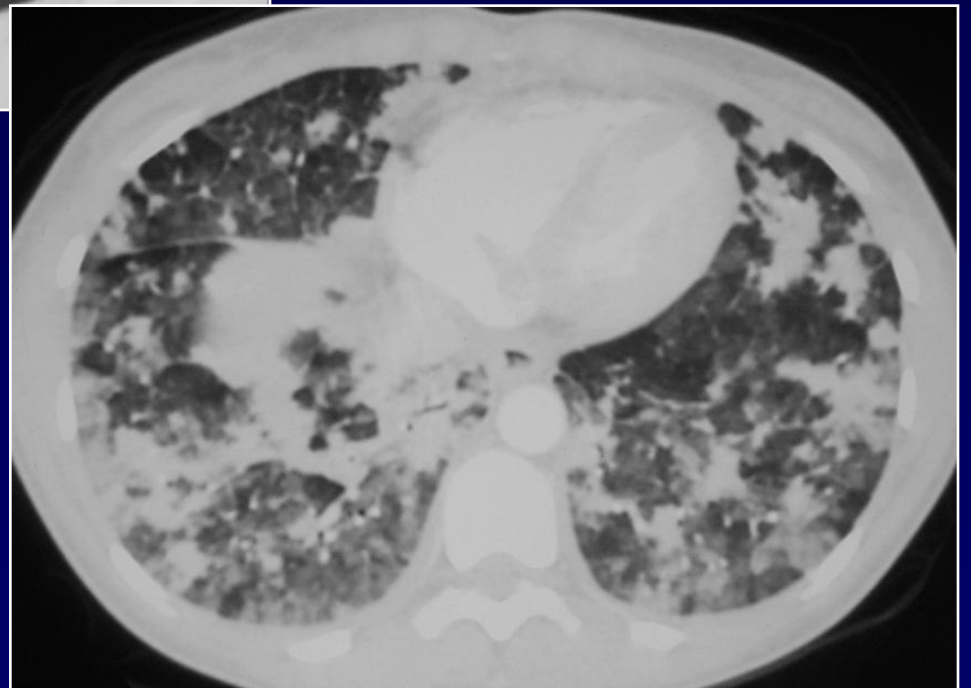
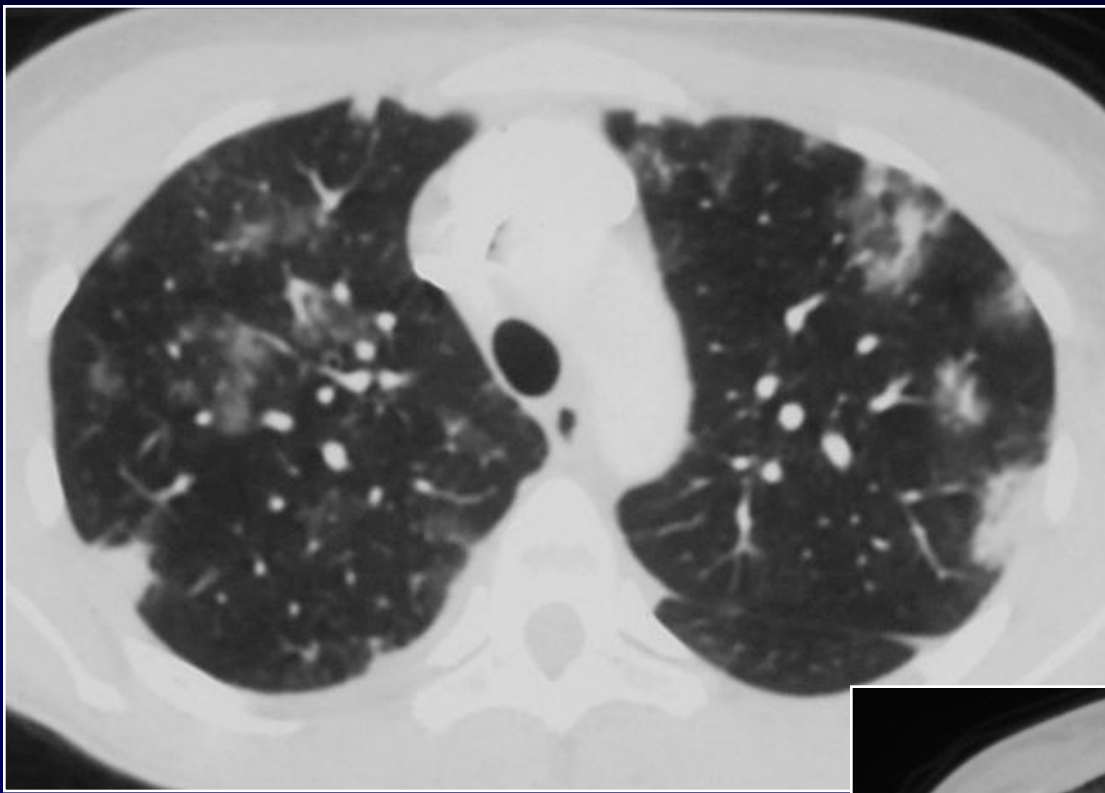
**Dermo-hypodermite riche en éosinophiles, associée à des images d'artérite et de thromboses des vx de moyen calibre**

**Cœur : échocardiographie**

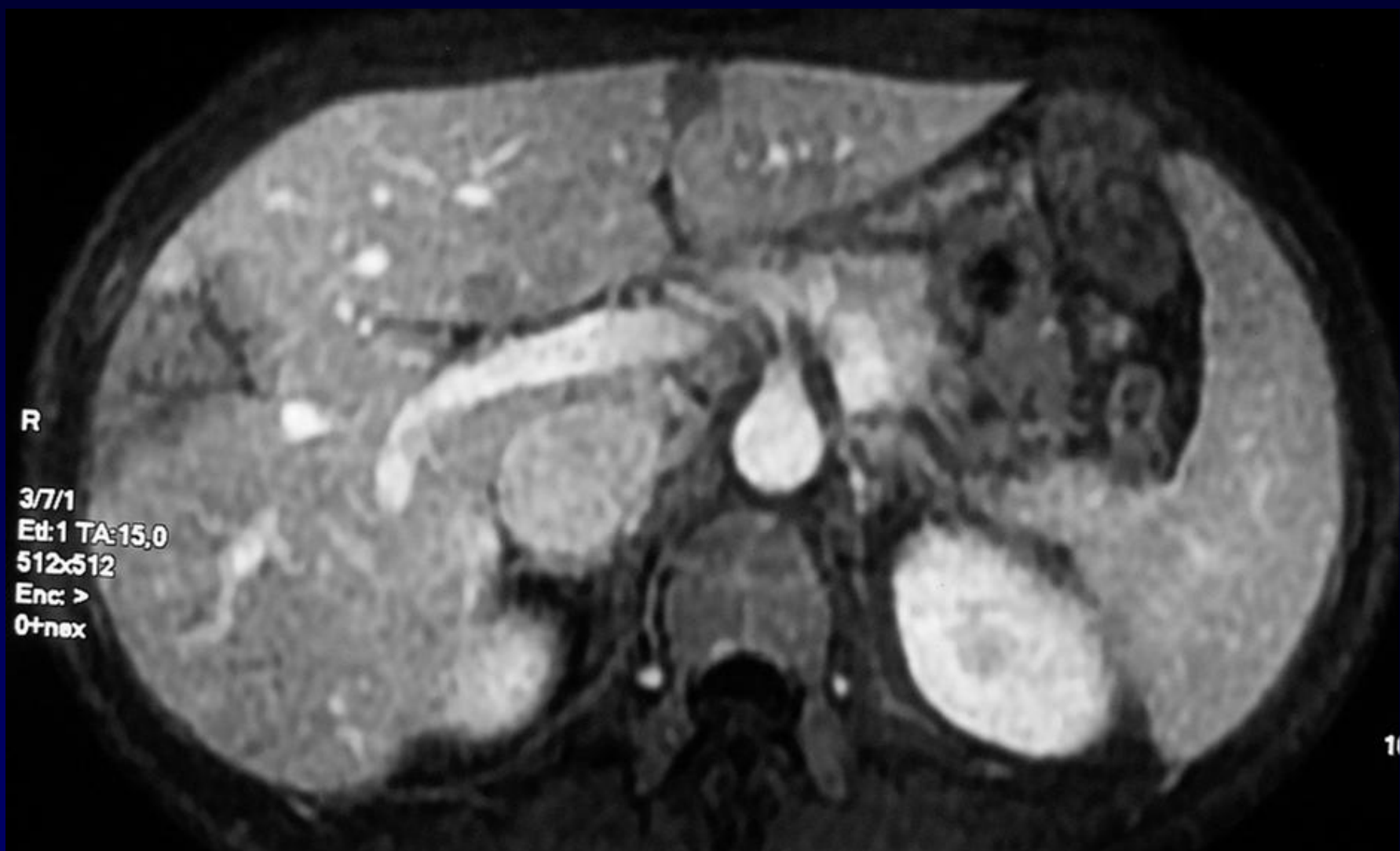
**Dilatation de la VCI et des VSH**

**Echo-doppler des MI :**

**Pas de phlébite**



**Angio - TDM à J5**  
**Amélioration**  
**Pas d'EP**

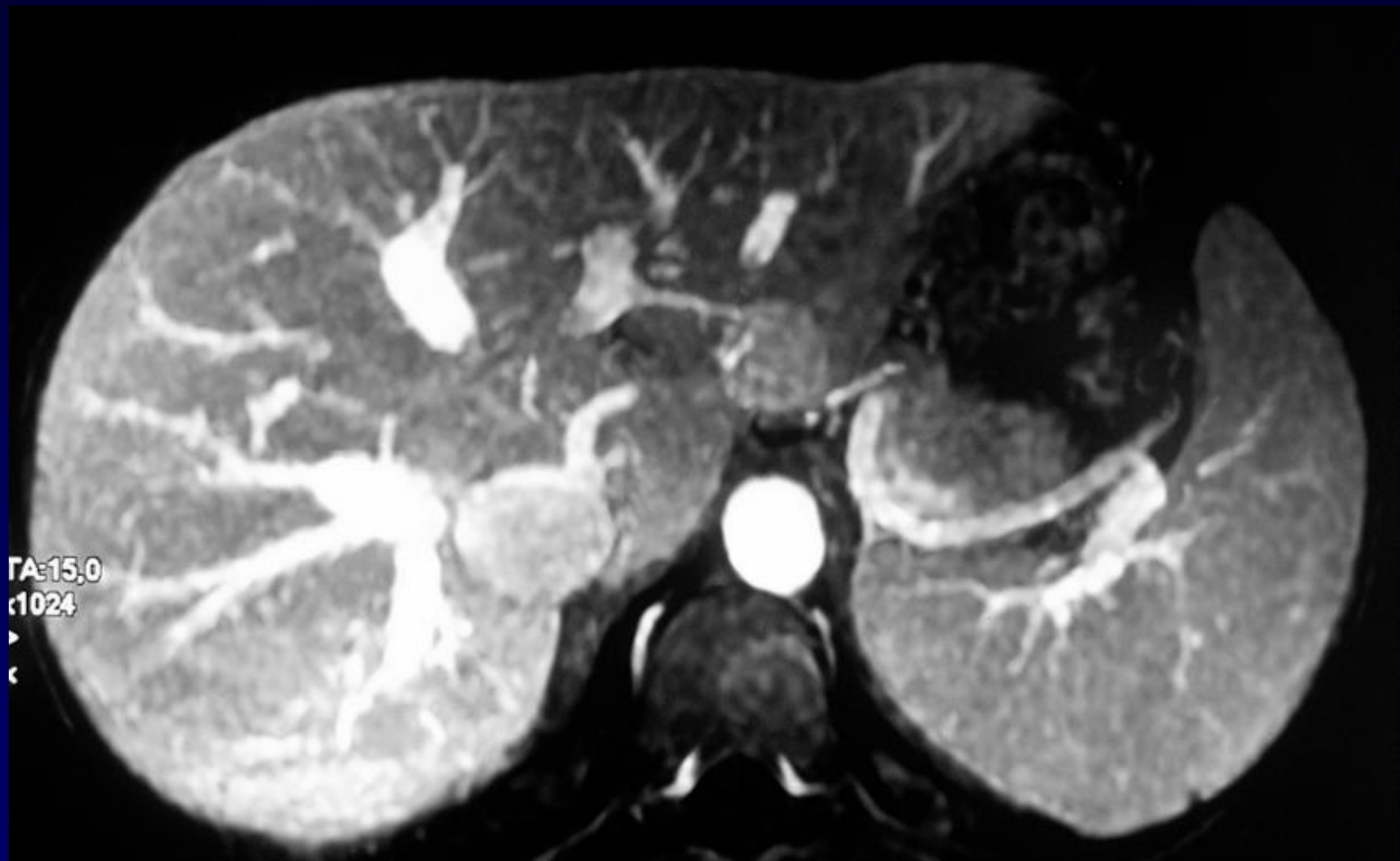


R

3/7/1  
Et:1 TA:15.0  
512x512  
Enc: >  
0+nex

10







*Pneumopathie à éosinophiles*  
*Dermo-hypodermite à éosinophiles*  
*Thrombose des veinules hépatiques*  
*Mononévrite périphérique*

- **Pneumonie liée à une vascularite ?**
- **Angéite granulomateuse allergique**  
(Maladie de Churg et Strauss) ?
- **Syndrome de recouvrement polyangéitique ?**